



Water Quality

MONITORING SYSTEMS

▶ 数据处理及传输单元

水质自动监测系统的中心部分为1000系列多参数监视器，可测量5个参数：溶解氧、pH、水温、浊度和电导或氧化还原电位等。

1000系列提供模拟和数字输出4-20mA和RS232接口，并输出极限报警，每个参数的输出范围可由用户编程控制。

数据采集：1000系列配备一个数据记录卡，该卡具有足够的存储空间，至少可存储两周的数据，存储的信息可以传输到计算机上分析或应用。

我们运用比较灵活的数据通讯方式，可以储存大量的现场数据，系统可以将数据保存在现场或者是通过电话线、无线电数据通讯网络传输，可以即时或定期传送，应用计算机Windows程序，现场的数字或图表数据能够以汇总、平均、最大值、最小值、变化趋势等方式传输和计算。

▶ 安装及服务

集装箱方式

室内安装方式

加热或制冷的温度调节方式

▶ 我们工程师随时可以进行以下服务

- (1) 帮助选择取样现场
- (2) 负责安装系统
- (3) 对操作者提供培训
- (4) 每年对系统进行维护



EURO TECH

欧陆科仪

上海欧陆科仪有限公司

地址：上海市浦东新区金港路501号

邮编：201206

电话：021-58347460

传真：021-58545673

Email: eurotech-jq.sh@euro-tech.com

水质自动监测系统

Water Quality MONITORING SYSTEMS



欧陆科仪的水质自动监测系统，从设计、生产、安装和维护都是针对不同类型的应用而进行的，如自来水测量、地面水的水质监测、污染源排放监测、污水处理厂监控测量等。

欧陆有广泛的物理、电化学、生化、光学等方面的测量仪器，积累了各种环境和采样条件下的安装和应用在线仪器的经验，可以根据现场情况设计和施工。还可以根据需要和其它生产厂合作，完善用户系统。

自动反冲洗和自动流路切换系统

自动空气反冲洗和自动化学试剂冲洗

自动超声波清洗

自动校正

多参数监视器

多种形式输出

各参数超限报警

用户自定测量项目，可接16套测量仪器

无线电、电话线或卫星传输系统

RS232或RS485通信协议

▶ 采样系统

双泵系统，可选用自吸泵或潜水泵。

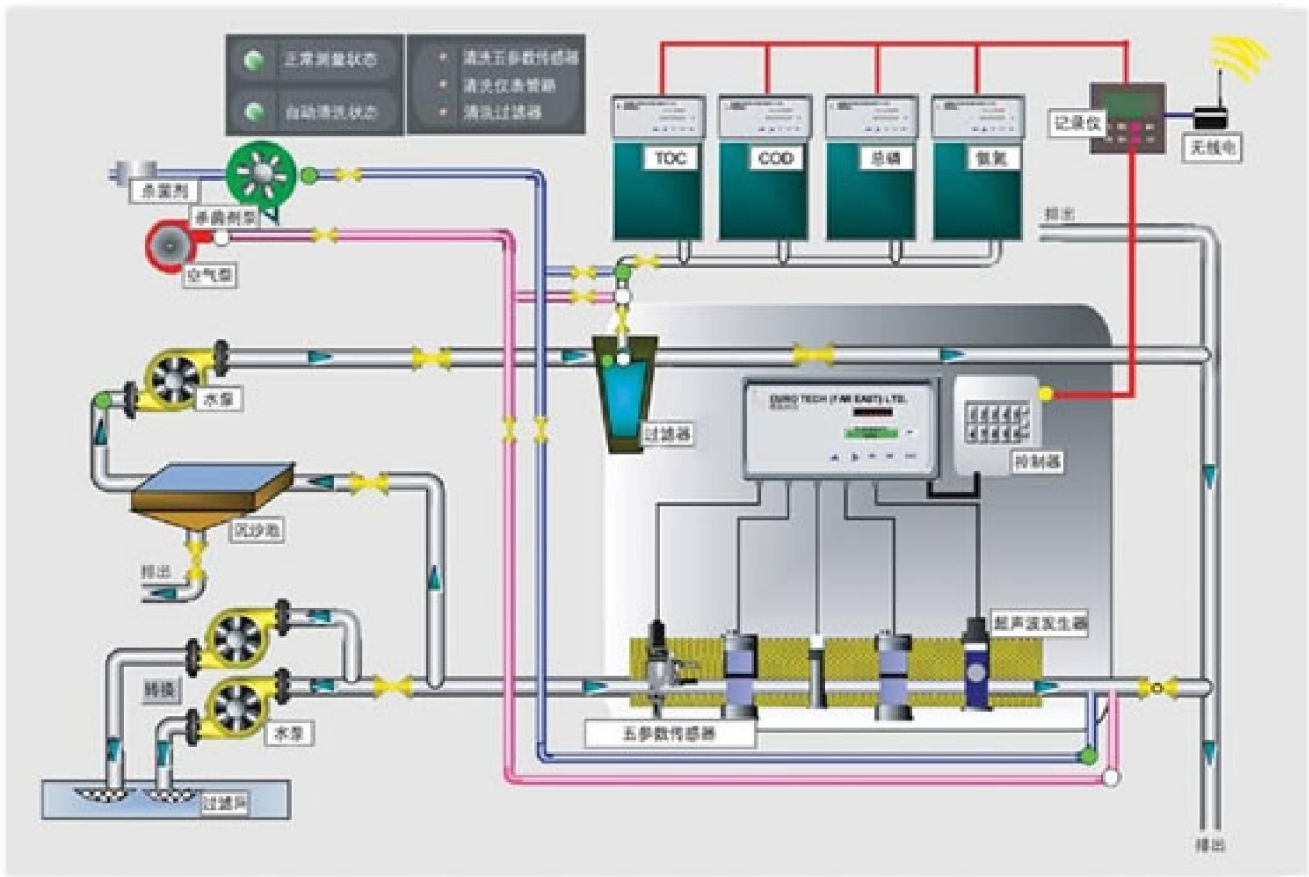
可自动切换，在水样断流、流路或泵发生故障时进行自动切换。

或定时切换，对采样泵进行自动保护。

另外还有采样过滤和断流报警装置。

也可以根据用户需要提供其它类型的采样泵。





▶ 样品预处理系统

样品预处理系统包括：沉沙池、过滤器、空压机、杀菌剂泵和超声波发生器等。

传感器的清洗，在淤泥或微生物的作用下，表面易被覆盖，测量数据因此而不准确。为使传感器清洁，我们提供了一个微机控制的清洗系统，采用独特的超声波方式，再用压缩空气和化学试剂同时对传感器进行清洗。对于离子选择电极的传感器或其它专用仪器，水样需经过滤系统过滤，结合自动清洗和杀菌剂作用，为分析仪器提供了颗粒物的粒径小于30微米的水样。

▶ 传感器和测量仪器单元

测量的五参数项目安装在分析测试板上，包括pH值、溶解氧、电导率、浊度及水温，其它测量项目可根据用户自行选择测量仪器，安装在水样过滤器之后，这些仪器同样可以得到空气反冲洗、杀菌剂处理和超声波清洗。

